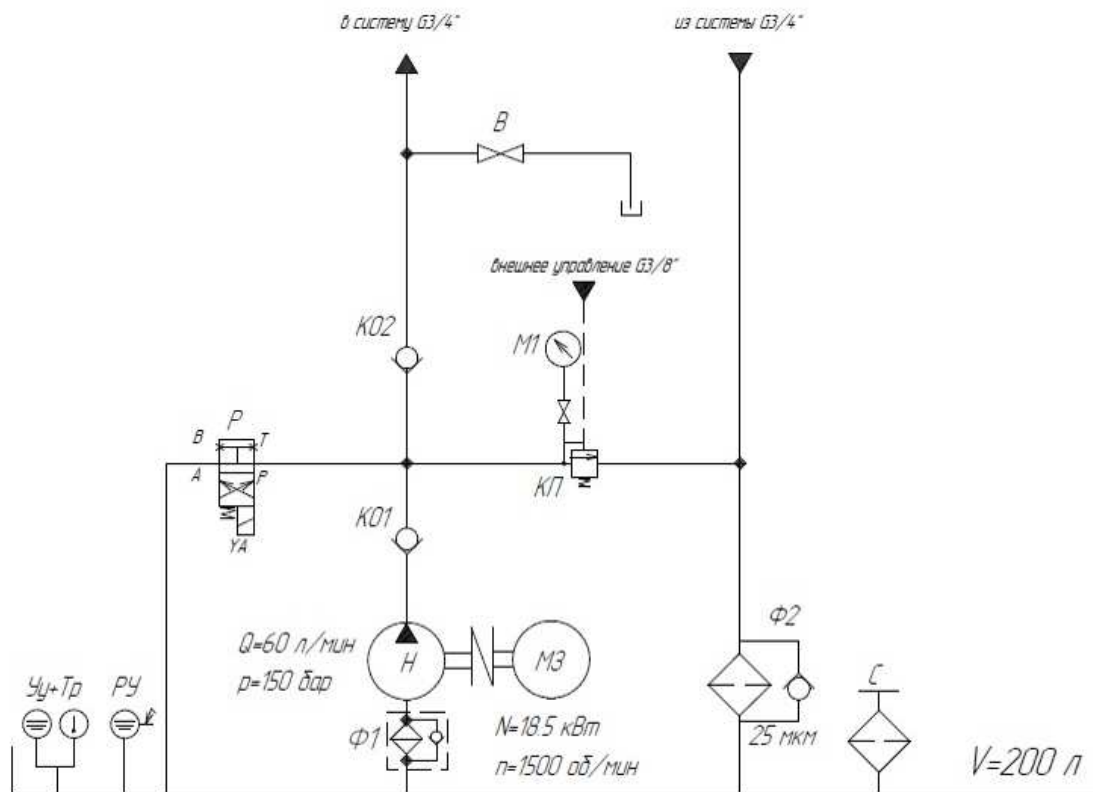


Лист № 1  
 Стр. № 1  
 Подп. и дата  
 Изм. № 1  
 Подп. и дата  
 Изм. № 1  
 Подп. и дата



Поз.	Наименование	Кол.	Примечание	Изготовитель
Б	Бак	1	V=200 л	Рэнд
В	Вентиль G2-G3/4	1	G3/4", p=320 бар	Gemelli, Италия
К01, К02	Клапан обратный VU-3/4	2	G3/4", p=320 бар	OM, Италия
КП	Клапан предохранительный АРАМ-20/210	1	Q=300 л/мин, p=210 бар	Atos, Италия
М	Манометр Italmangmetry Q-250-63-A1/4 GL RST	1	p=250 бар	Италия
МЗ	Электродвигатель АИР160S4 IM3001	1	N=18,5 кВт, n=1500 об/мин	Россия
Н	Насос шестеренный 3SPA36D-10G	1	V=36 см <sup>3</sup> , pmax=250 бар	Galtech, Италия
Р	Распределитель Atos DKE-1610-SF666-230/50/60AC	1	Д=10 мм Q=100л/мин p=35 атм 230 AC	Atos, Италия
РЧ	Реле уровня ПДУ 11	1		Овен, Россия
С	Сопун-заливная пробка TR-2B	1	160 мкм-масло, 3мкм-воздух	OMT, Италия
Уч+Тр	Указатель уровня и температуры LV3T	1	254 мм	OMT, Италия
Ф1	Фильтр всасывающий SF64B-100G00	1	Q=80 л/мин, 125 мкм	OMT, Италия
Ф2	Фильтр сливной OMTF65BN	1	25 мкм, 65 л/мин	OMT, Италия

				ГП-200-18,5-60-150-КП-ФС25		
				Гидропривод		
Изм. Лист	№ док-м	Подп.	Дата	Лит	Масса	Масштаб
Разраб.						
Проб.				Схема гидравлическая принципиальная		
Т.контр.				Лист	Листов	
Н.контр.				000 "Рэнд"		
Утв.						